

# 賃貸マンション

- コンクリート打ち放しの壁と天井、フレキシブルボードの床
- 水回りを部屋の中心に集め、2つの部屋を確保したプラン
- 緑も豊かなデザイン集合住宅

物件名：N(エヌ)

交通：西武池袋線・副都心線  
都営大江戸線・有楽町線  
『練馬』駅 徒歩3分

所在地：練馬区練馬1-36-9

構造：鉄筋コンクリート造4階建3階部分  
築年数：2006年3月

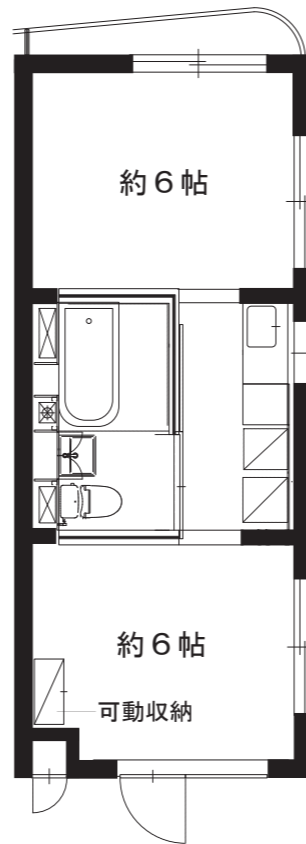
契約期間：2年間(更新可)  
更新料：新賃料の1ヶ月分  
火災保険：当社指定の火災保険加入(19,000円)  
鍵交換費用：16,000円(税込)

★保証人不要システム加入可  
★事務所使用の場合は敷金2ヶ月(1ヶ月償却)

入居可能日：即日

設備：バストイレ別・ガスキッチン・エアコン  
室内洗濯機置場・照明器具・可動収納  
バルコニー・光ファイバー・オートロック  
ディンプルキー・CATV(J:COM)  
駐輪場・エレベーター

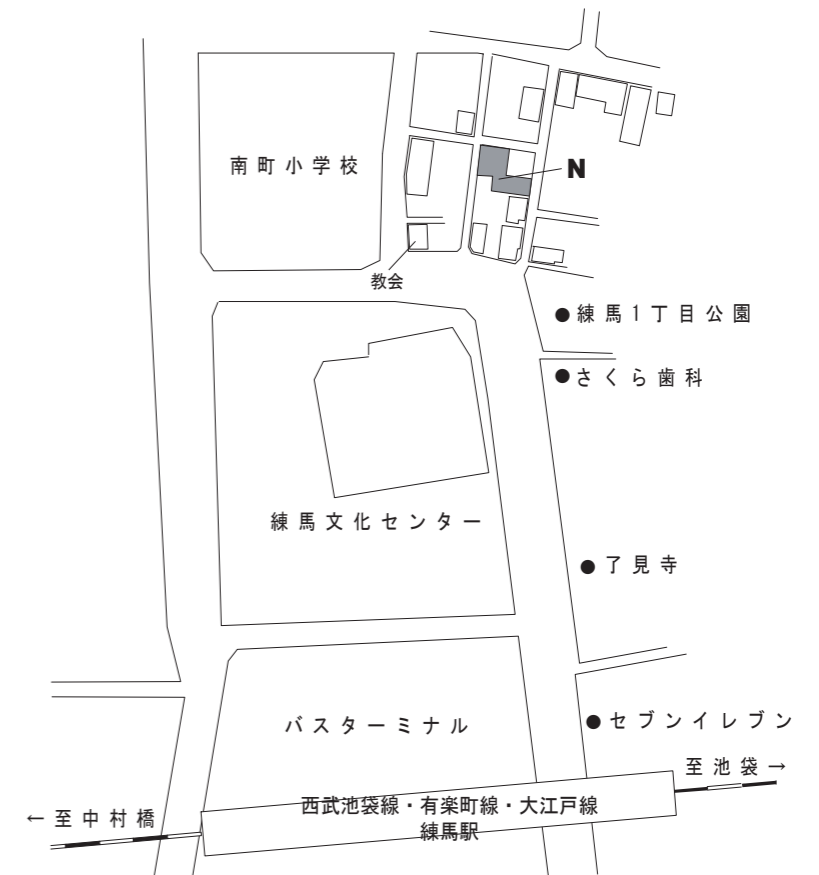
※ 楽器、ペット、喫煙者 不可



305号室

2Kタイプ 28.21㎡

賃料：96,000円  
管理費：3,000円  
敷金：1ヶ月  
礼金：1ヶ月



株式会社 STUDIO-N

不動産管理・建築企画・デザインリフォーム・レンタルギャラリー運営  
東京都知事(4)第86182号

〒176-0001 東京都練馬区練馬1-35-13 301  
TEL 03-3991-4768 FAX 03-3991-4775

- 取引態様 一般媒介
- 手数料 借主100% 客付100%
- ネット掲載要確認
- 広告料:50%

担当：芹澤  
携帯:090-2564-6993  
情報公開日 2024.2.16

